

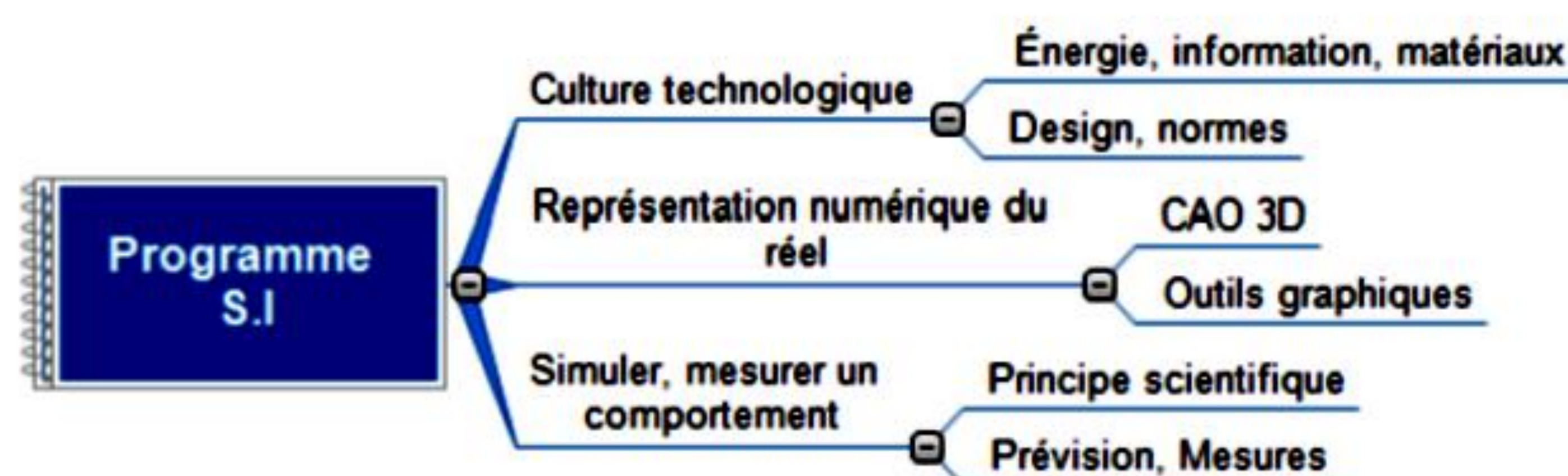
OBJECTIFS

- ▶ Découvrir les méthodes de travail propres aux sciences de l'ingénieur.
- ▶ Comprendre comment un produit répond aux besoins de notre société, s'adapte aux marchés, notamment dans le cadre du développement durable.
- ▶ Identifier les perspectives d'études supérieures (ex : BTS, DUT, école d'ingénieur...)



CONTENU

Le programme



Les domaines abordés

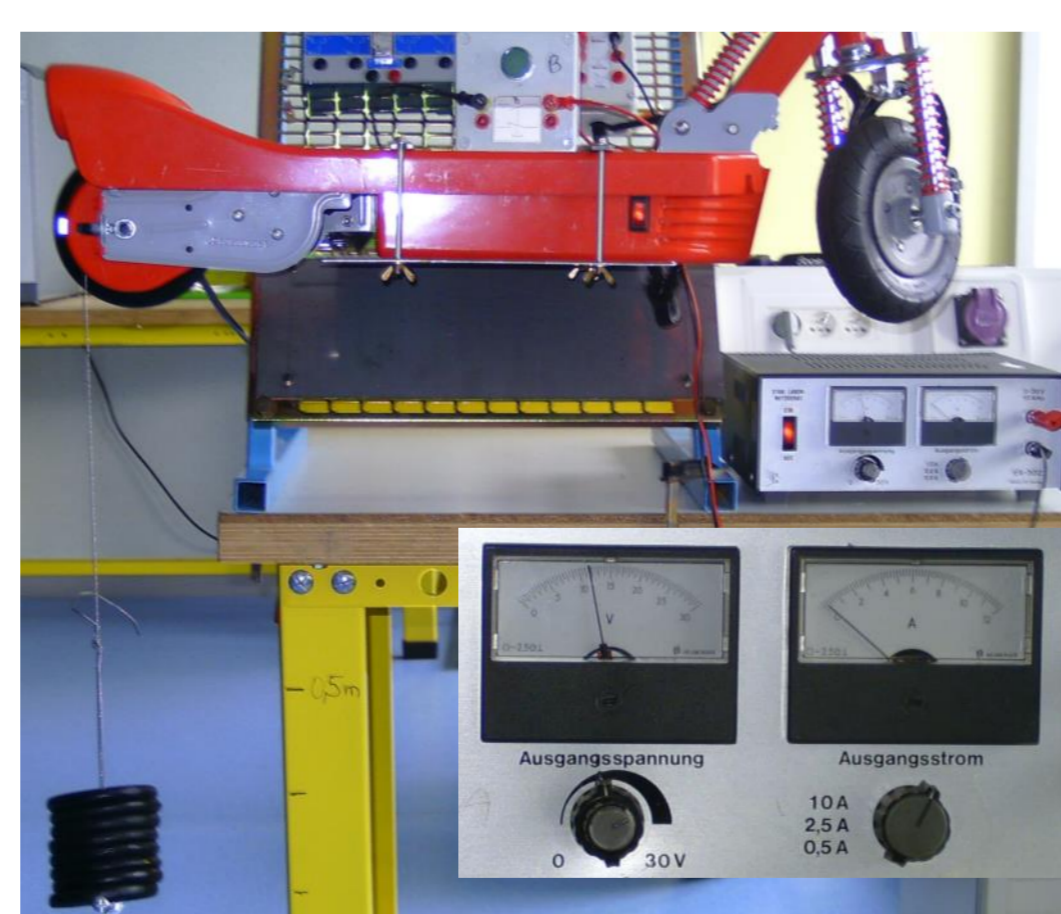
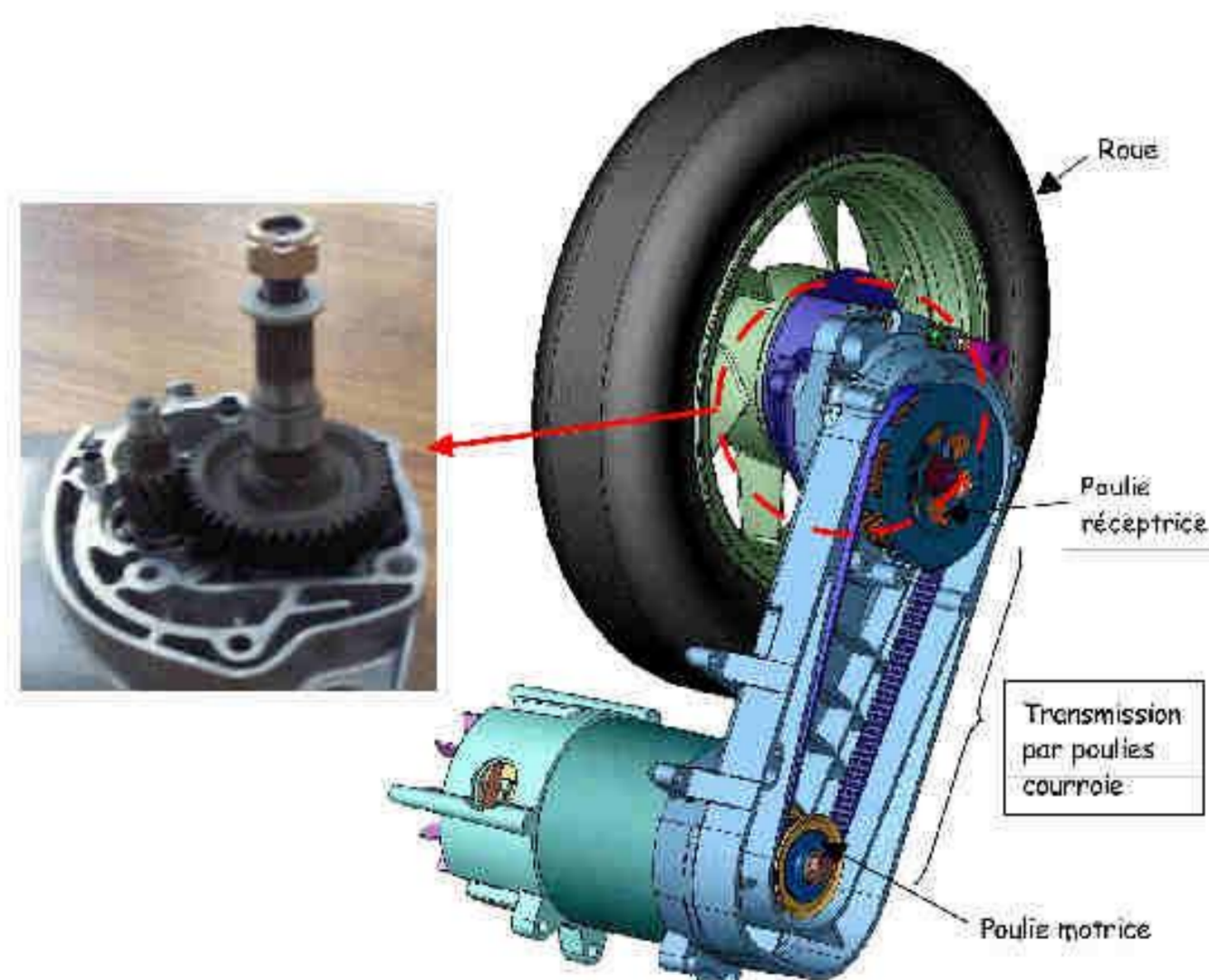


ORGANISATION

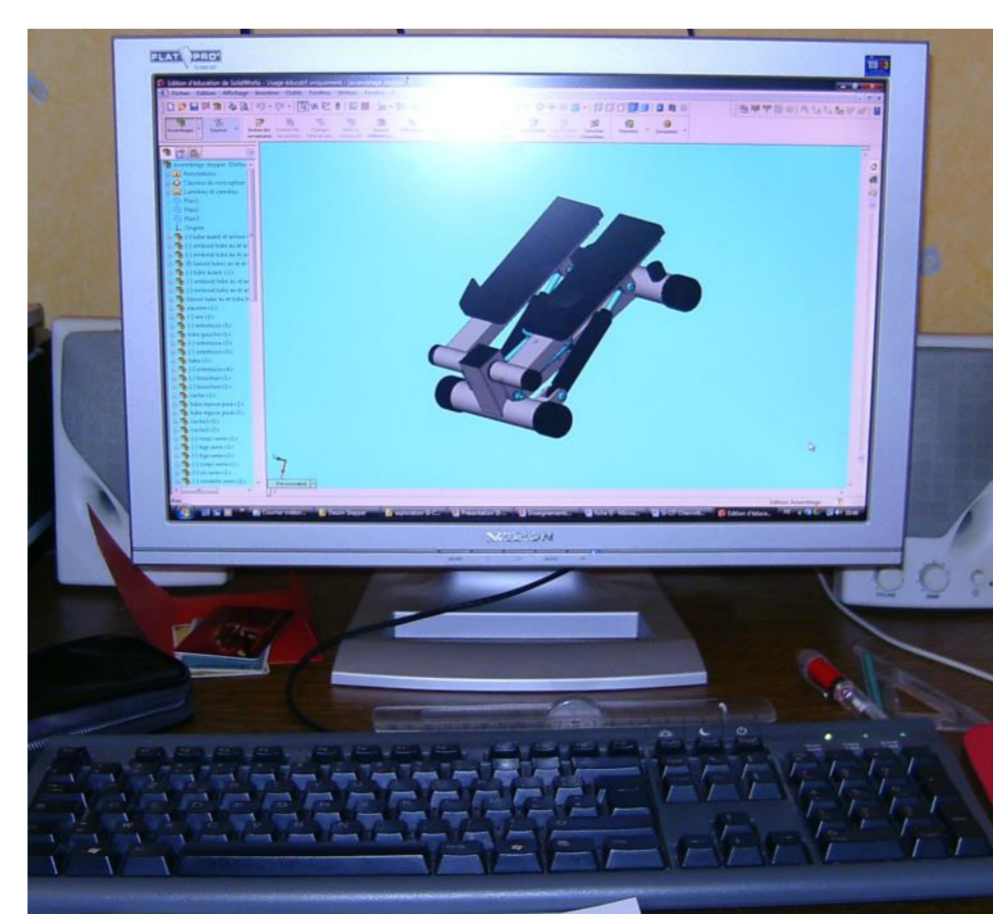
Durée : ▶ 1.5 heures par semaine .

▶ Travail en groupe réduit autour de projets pluri-technologiques dans un laboratoire.

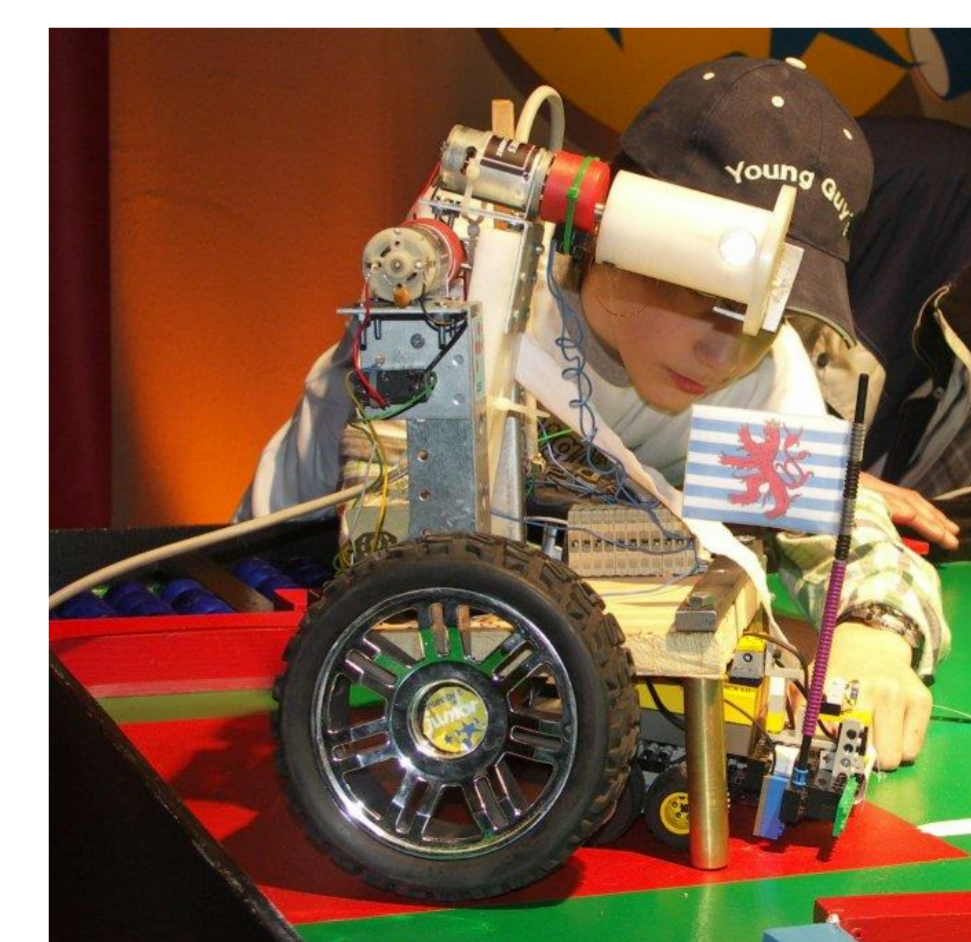
Nature des activités :



A partir de systèmes réels de la vie courante,
L'élève observe, analyse le comportement, réalise des mesures et essais, valide des principes scientifiques.



A partir de modèles numériques des systèmes,
L'élève analyse des réalisations techniques, simule le comportement, représente des solutions.



A travers la réalisation d'un projet pluri-technologique,
L'élève va résoudre un problème technique en passant par les phases de recherche, conception et réalisation d'un prototype.