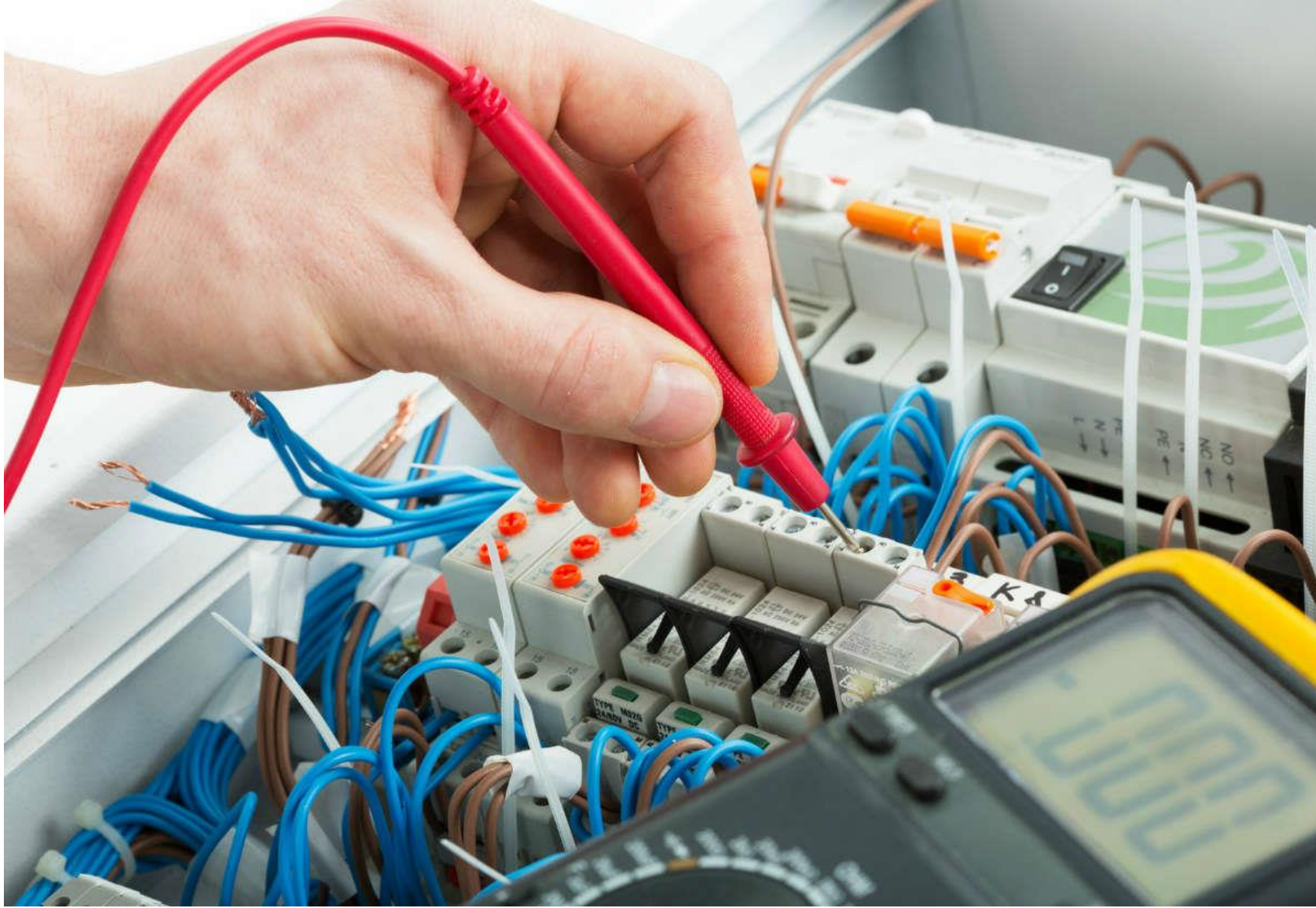


# Bac Pro MELEC

## Métiers de l'électricité et de ses environnements connectés

### OBJECTIFS



Etre capable d'intervenir sur les installations électriques des secteurs d'activité du bâtiment, de l'industrie, de l'agriculture, des services et des infrastructures.

Ce baccalauréat aborde toutes les compétences professionnelles du métier d'électrotechnicien du point de production de l'énergie jusqu'aux lieux d'utilisations.

### CONTENU de FORMATION



Le Bac Pro MELEC fait partie de la famille des Métiers du numérique et de la transition énergétique.

#### En milieu scolaire

Etude des lois de l'électrotechnique et activités de travaux pratiques :

- Préparation et réalisation de câblage
- mise en service
- maintenance
- communication



Les disciplines générales représentent 45% des enseignements sur les trois années du cycle. Elles comportent :

- du français
- de l'anglais
- de l'histoire-géographie
- des arts appliqués
- des mathématiques
- de l'enseignement moral et civique
- des sciences physiques
- de l'EPS
- de l'économie et gestion
- de la prévention, santé et environnement

*Pour dépasser les difficultés ou mieux se préparer à une poursuite d'études en BTS, les élèves disposent d'accompagnement personnalisé.*

#### En milieu professionnel

22 semaines de formation en milieu professionnel permettent à l'élève de participer à une véritable activité professionnelle et contribuent à sa formation en travaillant sur des équipements ou des installations électriques de dimensions industrielles tout en s'insérant dans un travail organisé et en appréhendant l'entreprise.



### PERSPECTIVES

- s'insérer professionnellement
- poursuivre sa formation initiale dans une formation complémentaire ou supérieure